

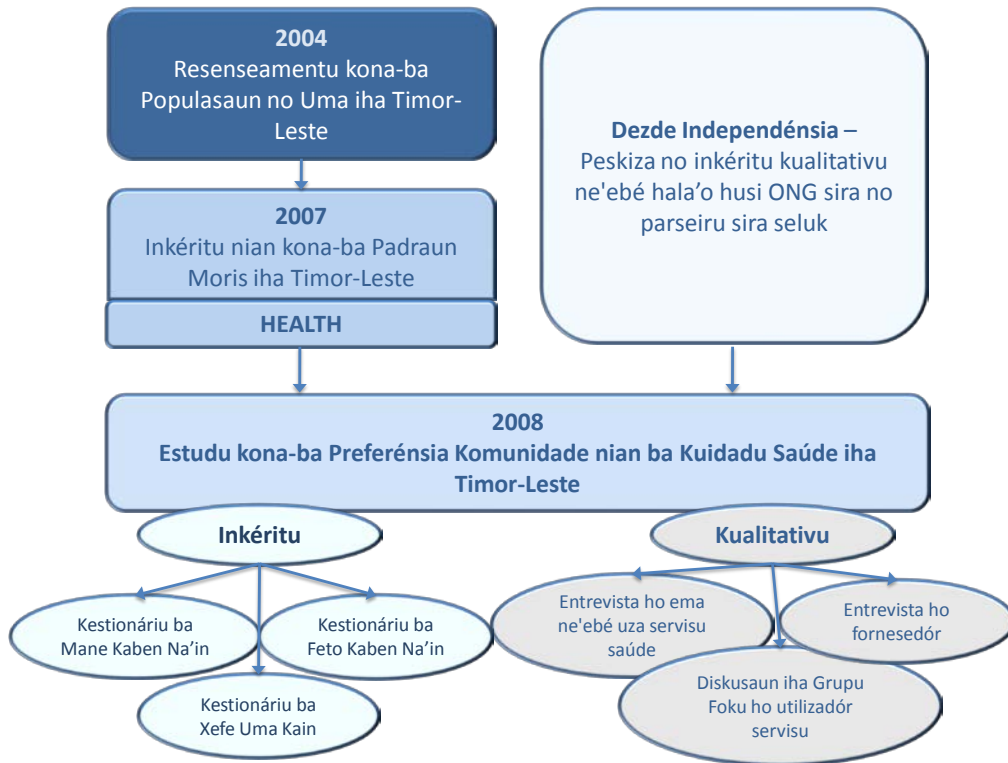
**ESTUDU KONA-BA PREFERÉNSIA KOMUNIDADE NIAN BA  
KUIDADU SAUDÉ IHA TIMOR-LESTE**

**2009**

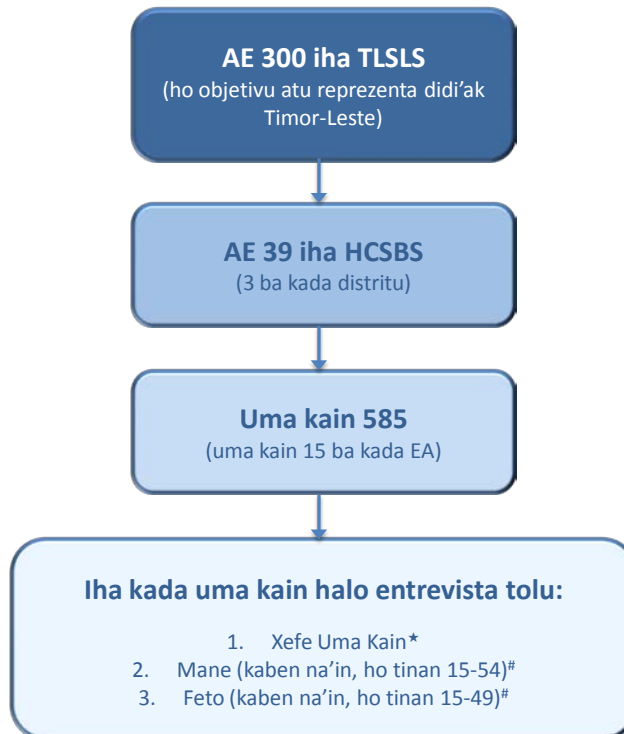
---

**FIGURA**

**Figura 1 – Kontestu Peskiza**



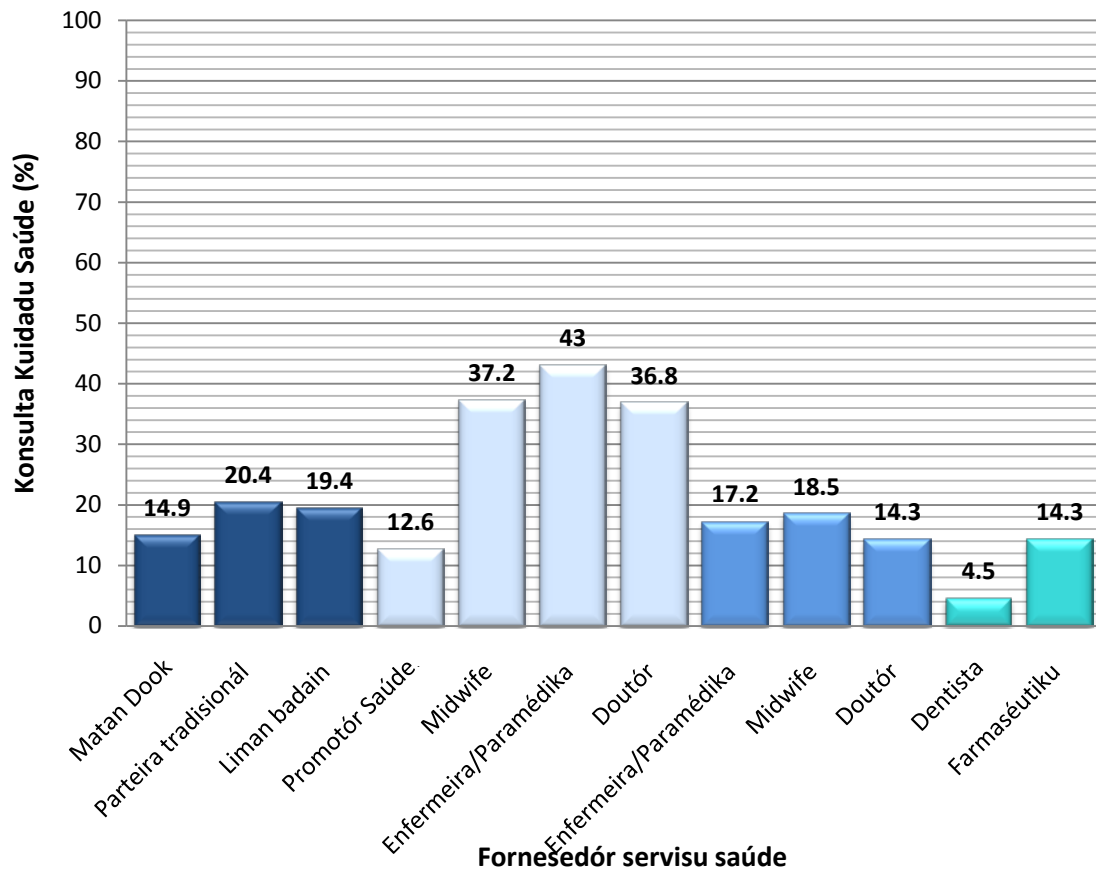
**Figura 2 - HCSBS nia Estratéjia Amostrajen**



\* Datus kona-ba uma kain fornese husi xefe uma kain

# Datus iha nivel indivíduu fornese husi mane no feto sira mesak

**Figura 3 - Fornesedor Saude ne'ebé 'uza' husi uma kain durante fulan 12 liubá ba kualkér moras (amostra HCSBS)**



**Figura 4 - Kadeira ne'ebé uza hodi lori ema moras ba estrada ka fasilidade saude ne'ebé besik liu hotu**



Figura 5 - Kauza diarrea tuir respondente sira

- **Fó inan nia susu-been:** inan kontinua fó susu-been maski nia isin rua, inan la taka nia hirus matan no nia susubeen sai malirin, inan la hemu bee manas, inan konsume hahán toos, inan han la di'ak ka konsume hahán ne'ebé sala.
- **Kontaminasaun (fo'er):** labarik halimar ho bee fo'er, labarik hemu bee matak, labarik la hariis ka fase liman, labarik halimar ho fo'er no rai rahun, la tesi labarik nia liman kukun, iha drenajen nakloke besik uma, anin boot lori rai rahun, konsume hahán ne'ebé la taka didi'ak.
- **Hahán ne'ebé labarik konsume:** konsume hahán toos, han tarde n.e. hamlaha ona, han fahi nia mina, konsume hahán sin hanesan ai sukar, hemu susubeen *formula*, labarik sofre problema nutrisaun.
- **Tuir tempu:** labarik konsume modu-tahan matak durante tempu udan ka modu-tahan foun ne'ebé kahur malu ho modu-tahan tasak, ka ai fuan la tasak hanesan haas.

Figura 6 – Tempu ne'ebé ideál entre labarik (amostra HCSBS)

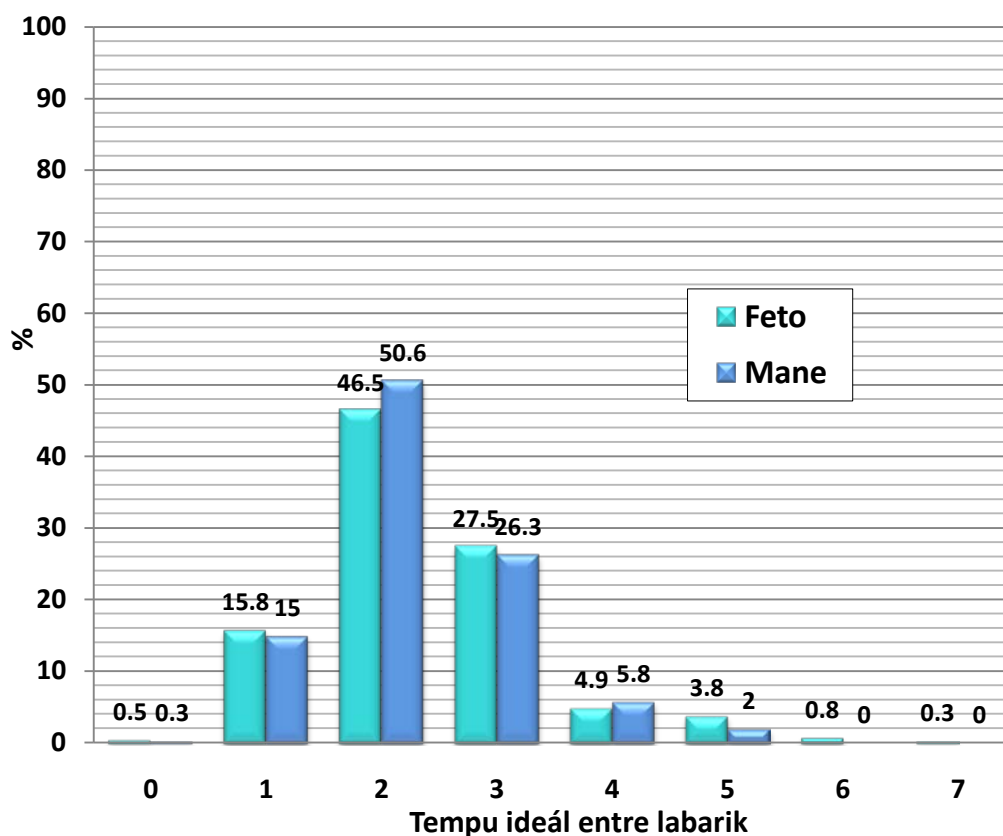


Figura 7 - Hadi'a asesu, kualidade no jestaun

